

## SECS/GEM Integration Software

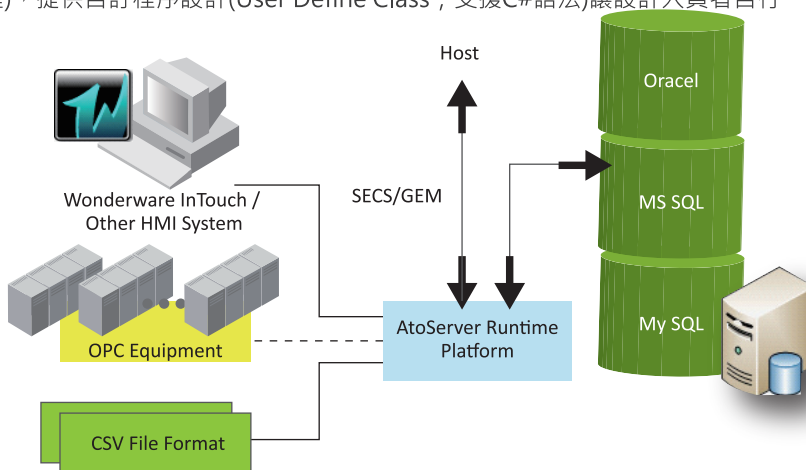
## SECS/GEM應用程式開發工具

以往高科技廠內SECS/GEM應用程式的開發多是使用C++、.Net、C#及SECS API來開發，在系統導入及維護上都需要相當的技術門檻。為提高廠內製程良率，過去許多系統及機台設備(例如廠務、Dry Pump、Scrubber)的資訊都需要上傳至CIM或FDC系統，但是這些系統都沒有提供SECS的介面，如何整合這些系統是一大挑戰。

AtoServer SECS/GEM Integration Software是一個SECS/GEM應用程式開發工具，他支援目前最普遍的通訊介面(OPC & DDE)及PLC，另外亦支援MS SQL Server 2000/2005/2008(Windows), Oracle, MySQL(Linux)關聯性資料庫，可以把相關的警報及歷史資料紀錄在資料庫中供使用者查詢及應用。透過物件化的設定，工程師不需要具備高深的程式語言背景，即可輕鬆的完成任務。另外針對依些特定用途(例如資料庫連接與資料處理)，提供自訂程序設計(User Define Class；支援C#語法)讓設計人員者自行開發，強化應用程式開發的彈性。

## 完美支援您的系統

- 作業系統平台:  
Microsoft XP Professional, 2003 Server or Windows 7,2008 Server
- 支援整合介面:  
OPC Server, DDE, Wonderware Application Server
- Device Integration:  
Mitsubishi Melsec Ethernet OPC, OMRON series OPC, Glofa series OPC, CIMON series OPC, etc
- 資料庫:  
MS SQL Server 2000/2005/2008(Windows), Oracle, MySQL(Linux)



## ■ 系統整合介面與資料收集:

支援OPC, DDE, Wonderware Application Server, Mitsubishi PLC, OMRON PLC, Glofa series OPC, CIMON series OPC, etc 來整合前端的系統。

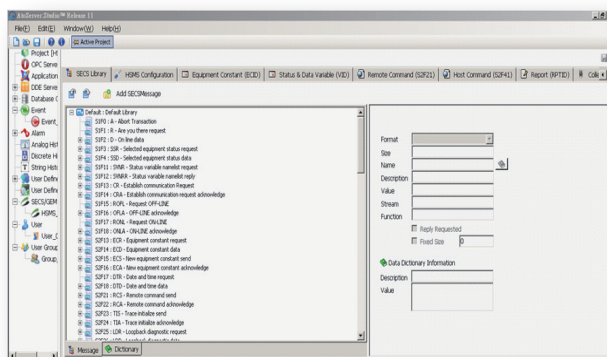
OPC Server Bridge: AtoServer提供OPC Server介面可讓後端系統只需一個OPC Connection就可以整合前端數個系統，降低系統的複雜度。

## ■ SECS/GEM設定:

物件化的設定介面。提供制定SECS/GEM Stream-Function Library、Connection Parameter、ECID、SVID、CEID、RPTID、ALID、Host Command、Remote Command、Event程序處理設定及Limit Monitoring等相關設定畫面。

## ■ 事件及歷史資料紀錄

支援MS SQL Server 2000/2005/2008(Windows), Oracle, MySQL(Linux)，可將特定事件或歷史資料記錄到上述資料庫中。同時亦支援離線資料(CSV file)轉存到資料庫中。



## ■ 自訂程序設計(User Define Class)

支援C#語法，供開發人員設計自己的程序。另外亦提供一些程式碼範例供開發人員參考使用。

## ■ 電話及E-Mail通知

當警報發生時，提供電話或郵件通知功能。

## ■ Trend Viewer &amp; ActiveX Controls

功能強大的歷史數據查詢工具，另外亦提供ActiveX控制項讓使用者可以輕易的整合到HMI畫面或自行開發的應用程式中。

除了趨勢圖查詢外，亦提供即時、歷史警報查詢、警報柏拉圖(Pareto Chart)、管制圖(C-Chart、S-Chart、R-Chart、XBar-Chart)讓使用者查詢。

